

# IMPACTOS DISTRIBUTIVOS DEL **COVID-19 EN MÉXICO**

---

Presentación de resultados



Centro de Estudios®  
**Espinosa Yglesias**

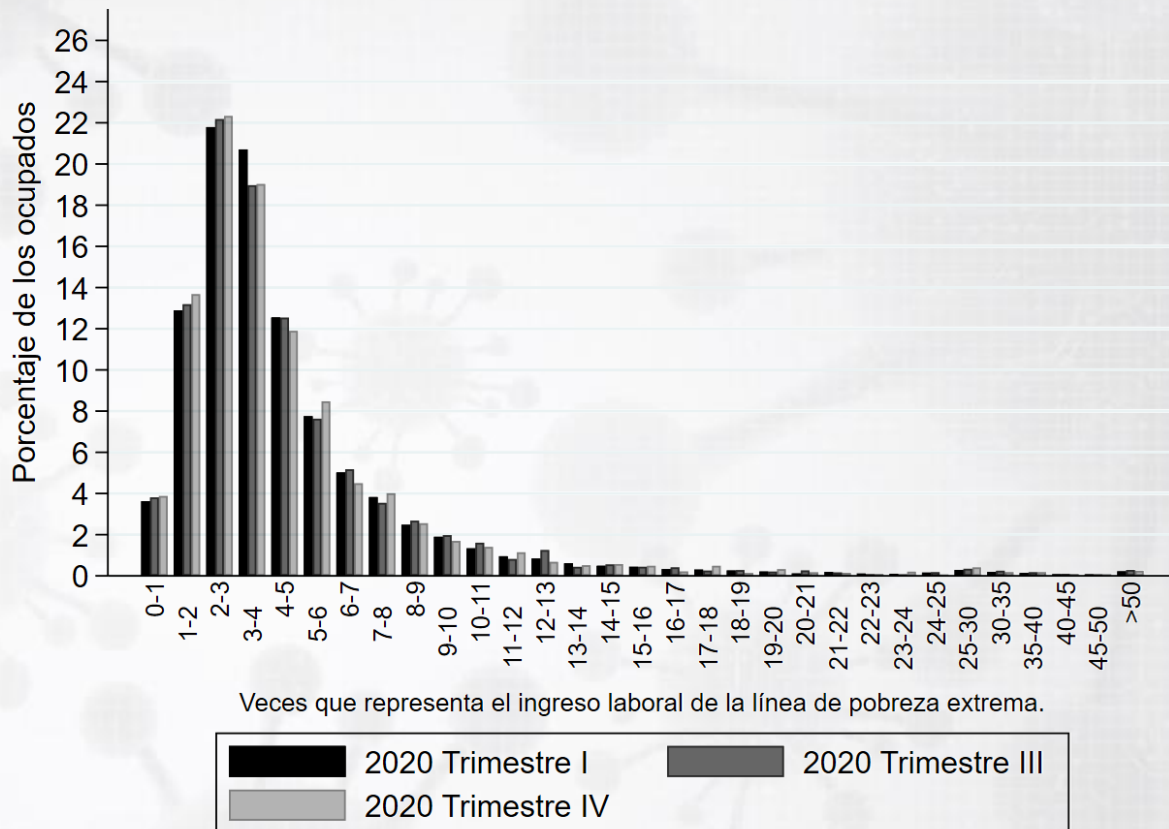
PROMOVEMOS LA IGUALDAD  
DE OPORTUNIDADES

| 27 de abril de 2021

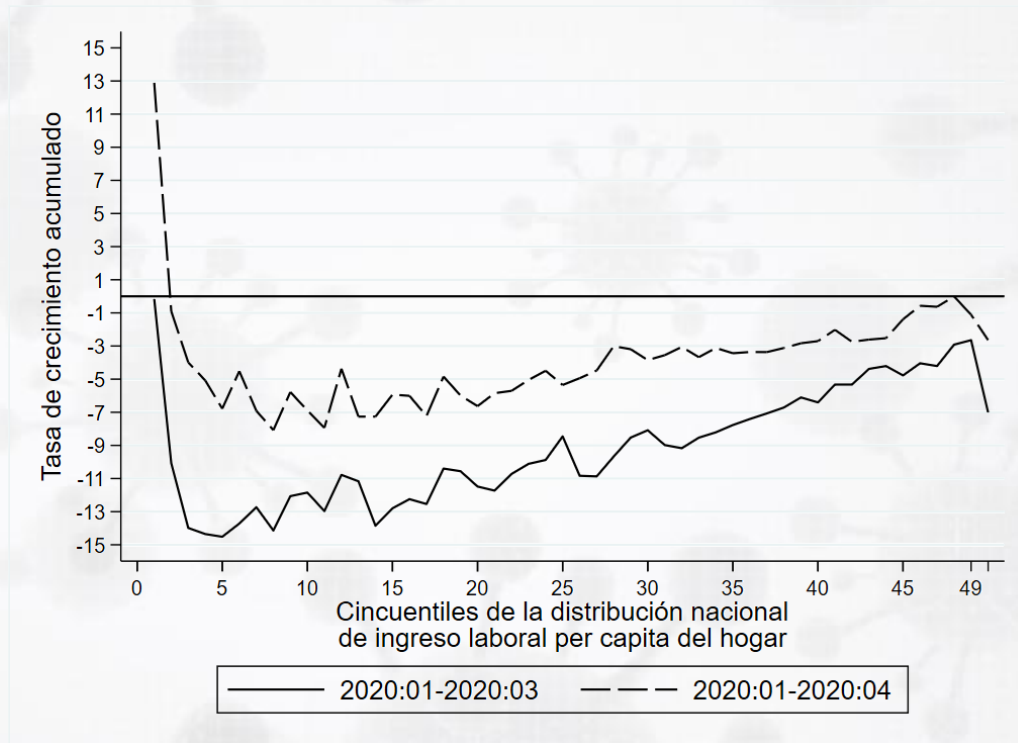
# Principales Resultados

- Durante 2020, la recuperación de empleo en el país ha sido más lenta para los trabajadores de ingreso medio, con un déficit de 2 millones de empleos al final del año.
- Al cierre de 2020, el nivel de ingreso laboral per cápita solo recuperó su nivel original en el estrato más alto.
- Durante la pandemia, el ingreso laboral per cápita de la CDMX fue el más afectado de las entidades federativas, con una caída de 18 %.

La recuperación de empleo se ha estancado en los niveles medios de ingreso: déficit de 2 millones de empleos respecto al inicio de 2020.



# El ingreso laboral per cápita ha recuperado su nivel original solo en el estrato más alto.



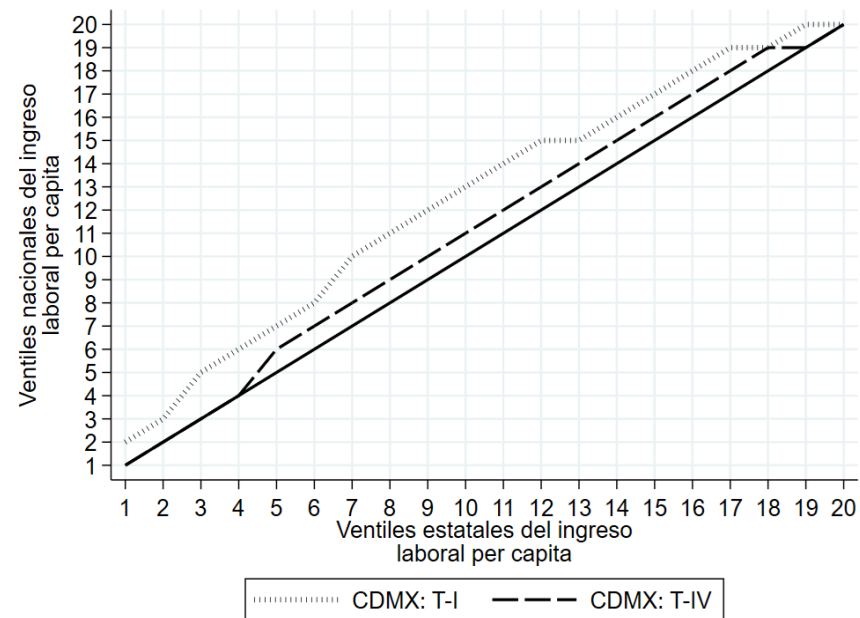
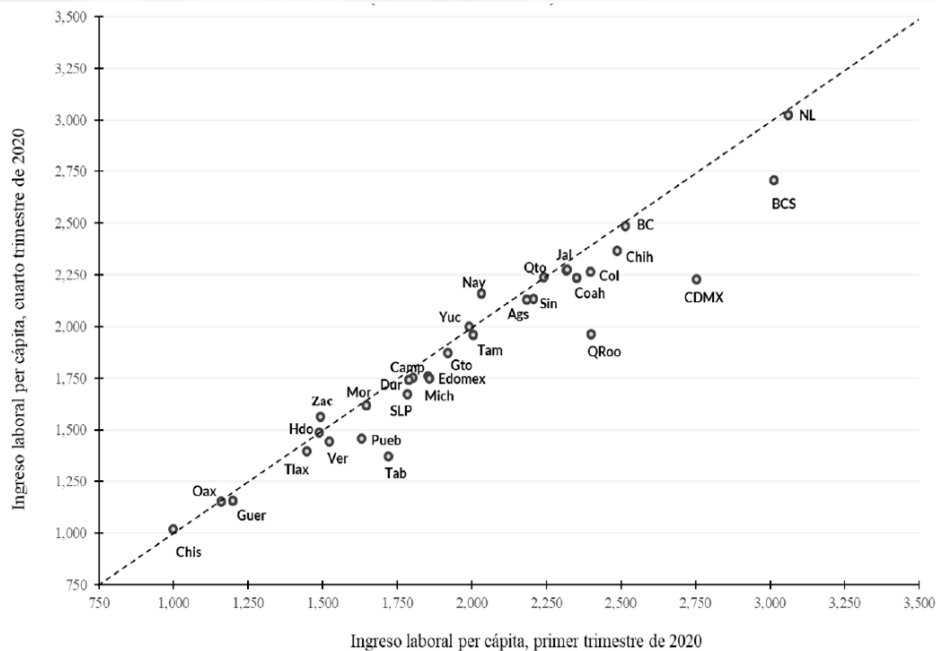
# Pico de incremento en desigualdad en el 3er. trimestre de 2020.

Indicador	Trimestre I	Trimestre III	Trimestre IV
<b>Gini</b>	0.4251	0.4409	0.4342
<b>DLM</b>	0.3422	0.3651	0.3523
Desigualdad al interior de los estados	0.3114 (91% del total)	0.3344 (92% del total)	0.3248 (92% del total)
Desigualdad entre estados	0.0308 (9% del total)	0.0307 (8% del total)	0.0276 (8% del total)

Fuente: Estimaciones del autor con base en la ENOE y ENOE-N

La CDMX fue la más afectada: caída de 18 % en ingreso laboral per cápita.

Pero, el impacto no fue parejo: los más pobres de CDMX perdieron la ventaja que tenían con relación a más pobres de otras entidades. Lo mismo no sucedió con los menos pobres.



# Implicaciones

- Hay una dinámica de precarización del mercado laboral acompañada de una polarización en los ingresos.
- Aunque no es posible incorporar efecto de las transferencias gubernamentales, de cara a la pandemia no hubo cambio ni en cobertura ni en montos.
- Sin políticas activas que cambien esta dinámica, en el mediano plazo, una mayor proporción de la población mexicana no contará con opciones de movilidad social.



[www.ceey.org.mx](http://www.ceey.org.mx)

