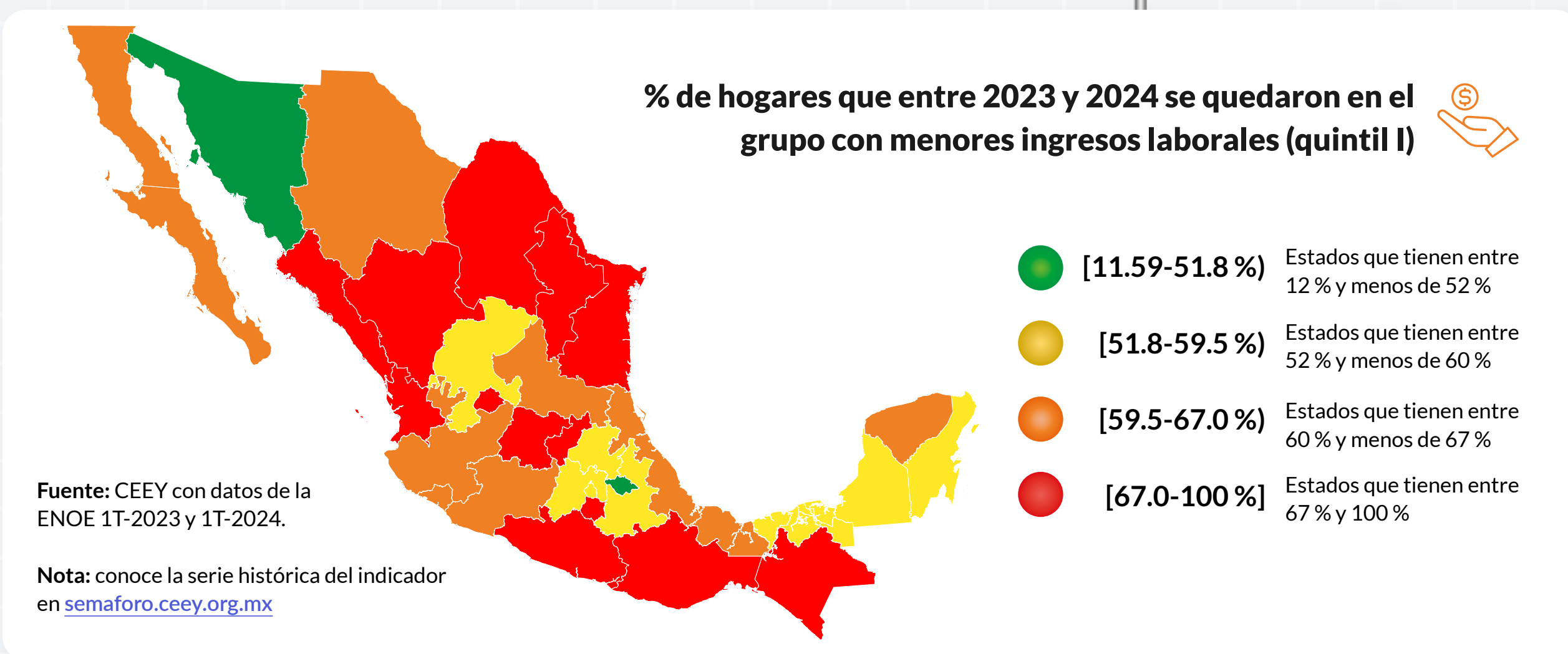


# SEMÁFORO DE MOVILIDAD SOCIAL

## INDICADOR

### Persistencia en el grupo con menores ingresos

Porcentaje de hogares que durante un año tienen los ingresos por trabajo más bajos (se quedan en el quintil I). Estos hogares no logran mejorar su posición y experimentan inmovilidad social en la parte baja de la distribución. El rojo del semáforo indica altos porcentajes de persistencia. Mientras que el verde señala una baja proporción de hogares en esta situación.



## Ranking nacional

Posición de los estados en el ranking nacional según el porcentaje de hogares que permanecieron durante un año en el grupo con los salarios más bajos.

1 Tlaxcala	47.3%	25 Morelos	71.5%
2 Sonora	51.4%	26 Guerrero	72.8%
3 Edo. de México	51.9%	27 Coahuila	74.4%
4 Cd. de México	52.9%	28 Nuevo León	75.1%
5 Zacatecas	53.4%	29 Guanajuato	75.9%
6 Campeche	54.3%	30 Querétaro	76.6%
7 Tabasco	54.4%	31 Oaxaca	77.7%
8 Quintana Roo	54.5%	32 Chiapas	80.9%
9 Puebla	54.6%		
10 Hidalgo	55.0%		
11 Veracruz	59.7%		
12 Yucatán	61.4%		
13 San Luis Potosí	61.8%		
14 Jalisco	62.0%		
15 Baja California Sur	62.4%		
16 Michoacán	62.4%		
17 Colima	62.9%		
18 Chihuahua	64.5%		
19 Baja California	65.7%		
20 Nayarit	67.3%		
21 Durango	68.7%		
22 Sinaloa	69.2%		
23 Aguascalientes	69.7%		

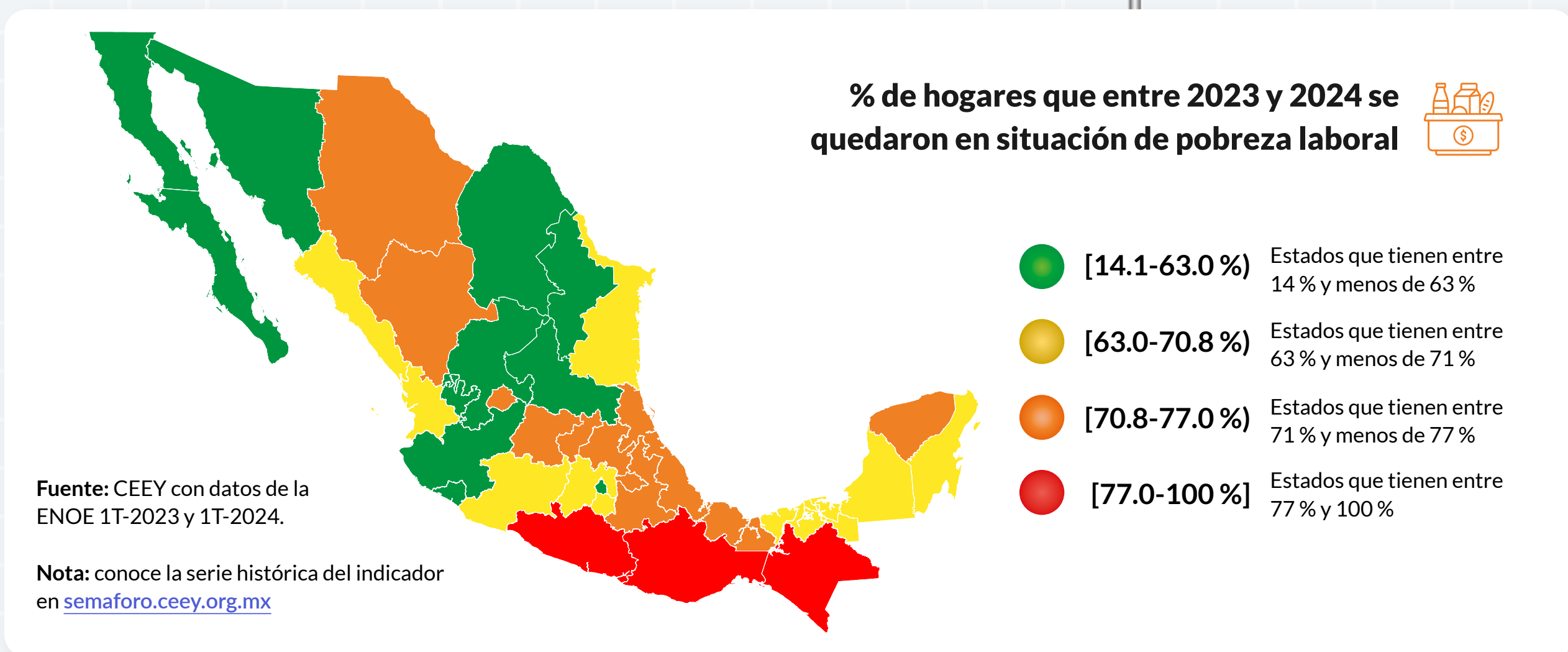
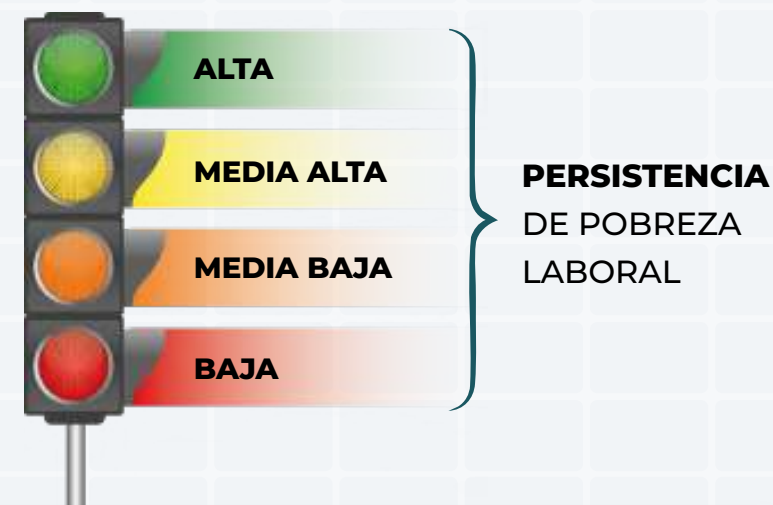
# SEMÁFORO DE MOVILIDAD SOCIAL



## INDICADOR

### Persistencia de pobreza laboral

Porcentaje de hogares que permanecieron en pobreza laboral durante un año. Están en situación de pobreza laboral los hogares cuyo ingreso per cápita laboral no les permite comprar una canasta alimentaria. El rojo del semáforo indica una alta persistencia de pobreza laboral. Mientras que el verde señala una baja proporción de hogares en esta situación.



## Ranking nacional

Posición de los estados en el ranking nacional según el porcentaje de hogares que permanecieron en pobreza laboral durante un año.

1 Coahuila	53.3%	9 Nuevo León	59.8%	17 Sinaloa	68.7%	25 Puebla	73.0%
2 Cd. de México	57.3%	10 Zacatecas	60.9%	18 Morelos	70.5%	26 Tlaxcala	74.1%
3 Colima	57.3%	11 Edo. de México	64.9%	19 Campeche	70.6%	27 Durango	74.1%
4 Jalisco	58.1%	12 Quintana Roo	65.2%	20 Chihuahua	70.9%	28 Aguascalientes	74.7%
5 San Luis Potosí	58.3%	13 Nayarit	65.4%	21 Querétaro	71.7%	29 Guanajuato	76.9%
6 Sonora	58.3%	14 Tamaulipas	65.8%	22 Yucatán	72.2%	30 Guerrero	77.1%
7 Baja California Sur	59.1%	15 Tabasco	65.9%	23 Hidalgo	72.2%	31 Oaxaca	84.0%
8 Baja California	59.2%	16 Michoacán	68.3%	24 Veracruz	72.8%	32 Chiapas	86.5%

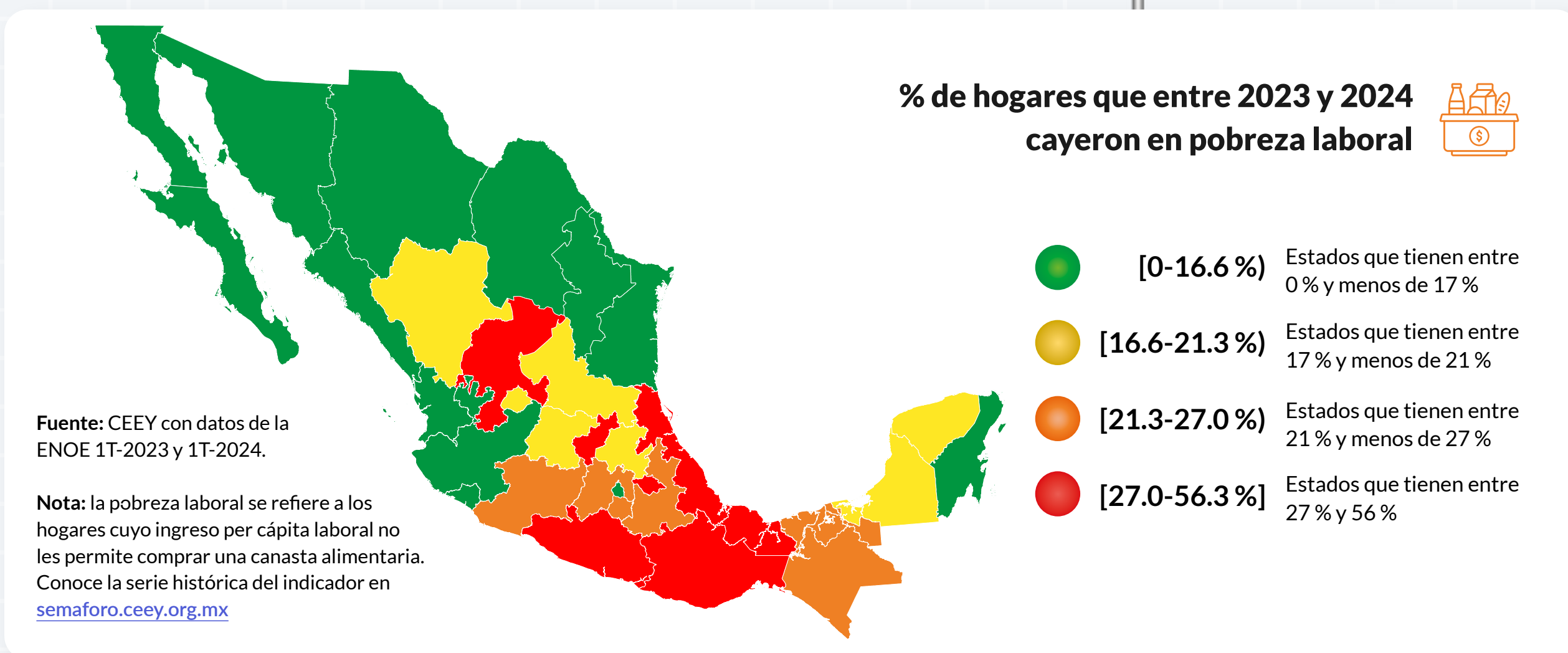
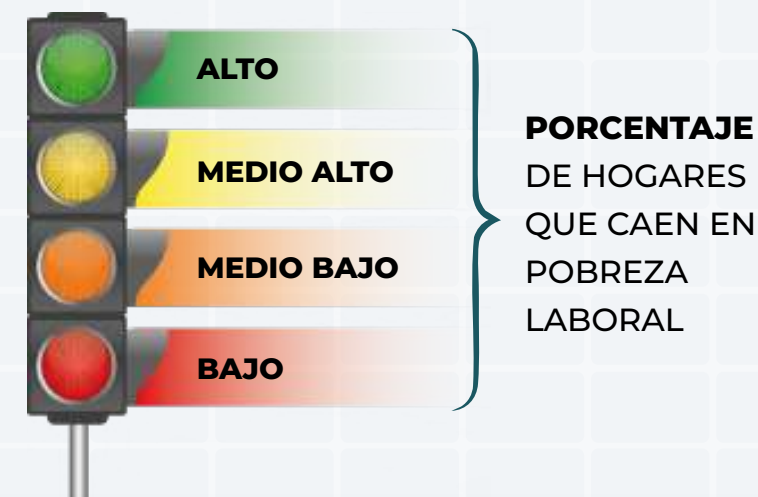
# SEMÁFORO DE MOVILIDAD SOCIAL



## INDICADOR

### Hogares que caen en pobreza laboral

Porcentaje de hogares que no estaban en condición de pobreza laboral y un año después cayeron en ella. Estos hogares enfrentan una gran vulnerabilidad y experimentan movilidad social descendente. El rojo del semáforo indica altos porcentajes de hogares que caen en pobreza. Mientras que el verde señala una baja proporción de hogares en esta situación.



## Ranking nacional

Posición de los estados en el ranking nacional según el porcentaje de hogares que pasaron de la no pobreza a una situación de pobreza laboral.

1 Baja California Sur	9.2%	9 Sonora	14.2%	17 Hidalgo	19.1%	25 Michoacán	25.9%
2 Nayarit	10.2%	10 Baja California	14.2%	18 Durango	19.4%	26 Chiapas	26.0%
3 Quintana Roo	10.6%	11 Coahuila	15.0%	19 Guanajuato	20.0%	27 Tlaxcala	27.8%
4 Colima	11.3%	12 Sinaloa	15.0%	20 Yucatán	20.0%	28 Veracruz	28.3%
5 Nuevo León	11.7%	13 Cd. de México	15.4%	21 Edo. de México	24.0%	29 Querétaro	29.1%
6 Jalisco	12.4%	14 Campeche	16.8%	22 Tabasco	24.0%	30 Guerrero	30.2%
7 Chihuahua	12.5%	15 Aguascalientes	17.6%	23 Morelos	24.9%	31 Oaxaca	32.5%
8 Tamaulipas	14.1%	16 San Luis Potosí	19.0%	24 Puebla	25.1%	32 Zacatecas	33.7%

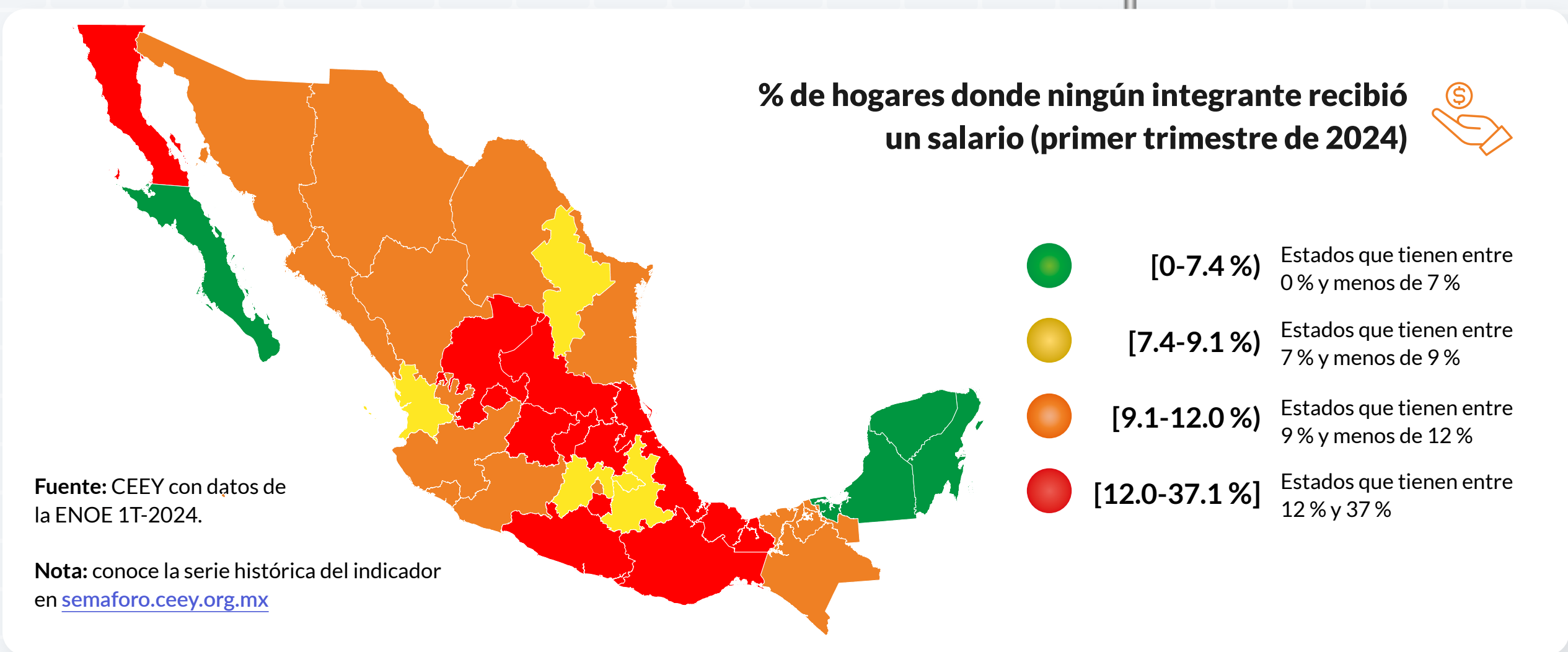
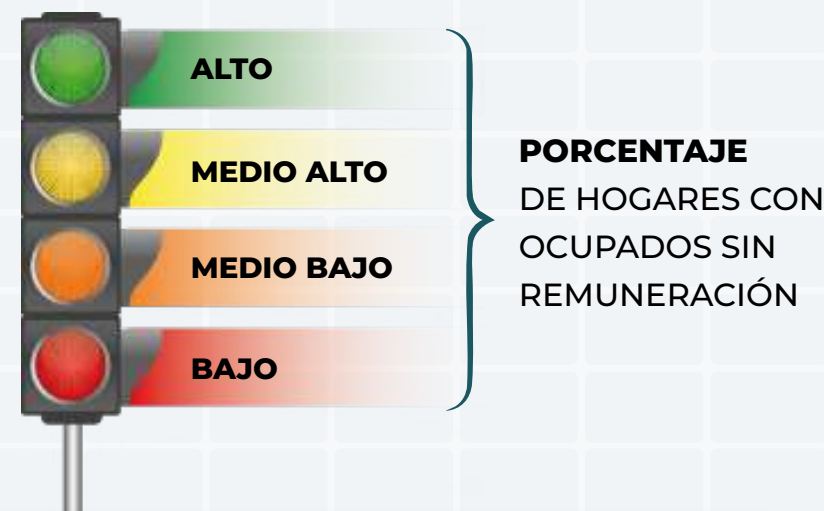
# SEMÁFORO DE MOVILIDAD SOCIAL



## INDICADOR

### Hogares con personas ocupadas sin remuneración

Porcentaje de hogares donde ningún integrante reporta recibir un salario. Estos hogares enfrentan vulnerabilidad, pues dos terceras partes del ingreso total de los hogares provienen del ingreso laboral. El rojo del semáforo indica altos porcentajes de hogares que no reciben ingresos laborales. Mientras que el verde señala una baja proporción de hogares en esta situación.



## Ranking nacional

Posición de los estados en el ranking nacional según el porcentaje de hogares que no percibieron ingresos por trabajo.

1 Quintana Roo	5.5%	9 Nuevo León	9.1%	17 Tamaulipas	10.4%	25 Veracruz	14.2%
2 Baja California Sur	6.6%	10 Jalisco	9.1%	18 Cd. de México	10.6%	26 Hidalgo	16.1%
3 Campeche	7.0%	11 Coahuila	9.5%	19 Colima	10.9%	27 Aguascalientes	17.3%
4 Yucatán	7.3%	12 Tabasco	9.6%	20 Chihuahua	11.3%	28 Zacatecas	17.7%
5 Nayarit	7.8%	13 Chiapas	9.8%	21 Sonora	11.4%	29 Querétaro	18.2%
6 Tlaxcala	8.4%	14 Michoacán	9.9%	22 San Luis Potosí	12.3%	30 Morelos	19.9%
7 Edo. de México	8.4%	15 Durango	10.0%	23 Baja California	13.2%	31 Guerrero	22.3%
8 Puebla	8.5%	16 Sinaloa	10.2%	24 Guanajuato	14.0%	32 Oaxaca	24.4%